

Stadt Sulzbach-Rosenberg

Bürgerversammlung am 25.02.2026

Kanalauswechslung Czeikestraße



RENNER
+ HARTMANN
CONSULT GMBH

Marienstraße 6 | 92224 Amberg
www.renner-consult.de



WHG / BayWG

„.....die Abwasserbeseitigungspflicht liegt in Bayern grundsätzlich bei den Gemeinden.....“

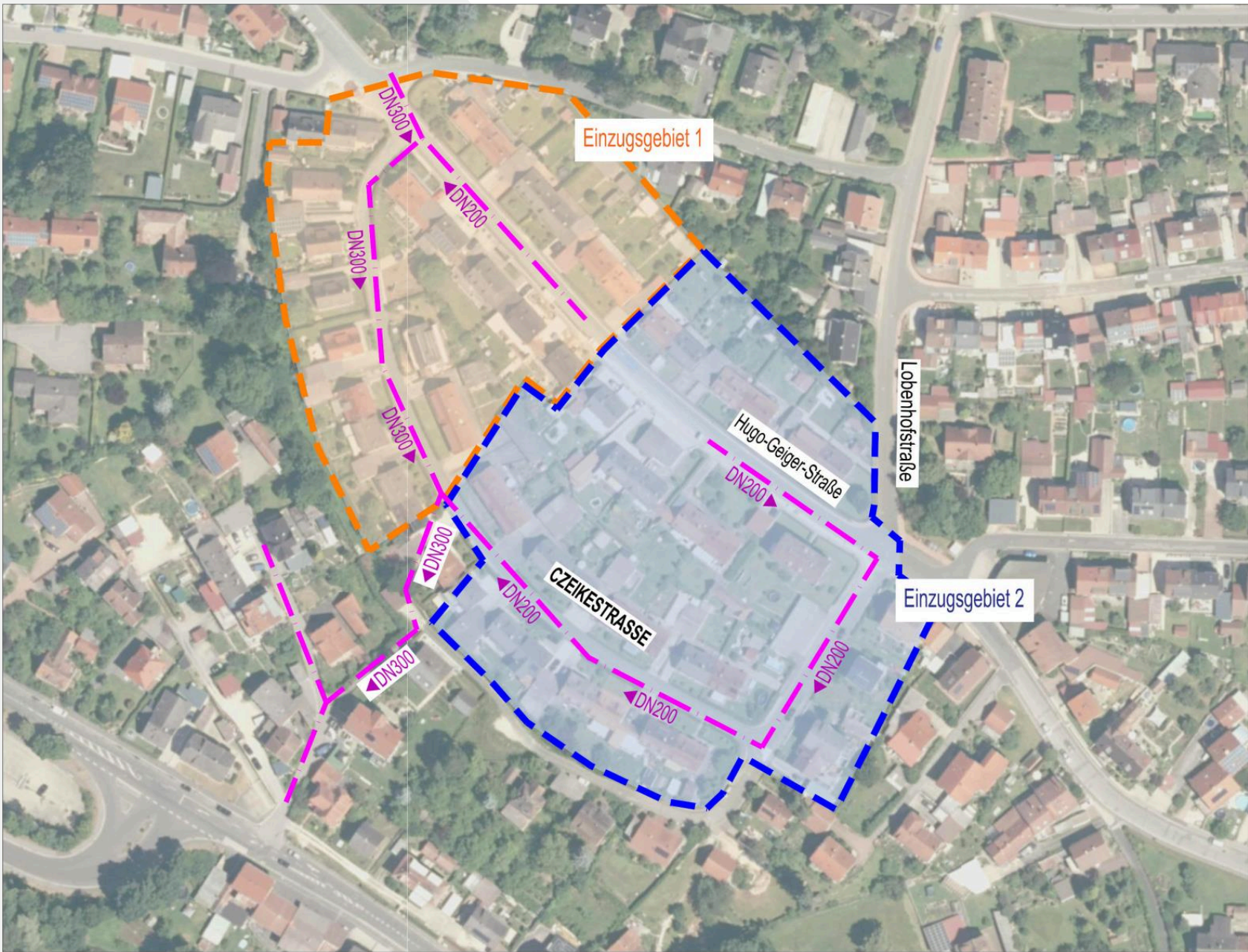


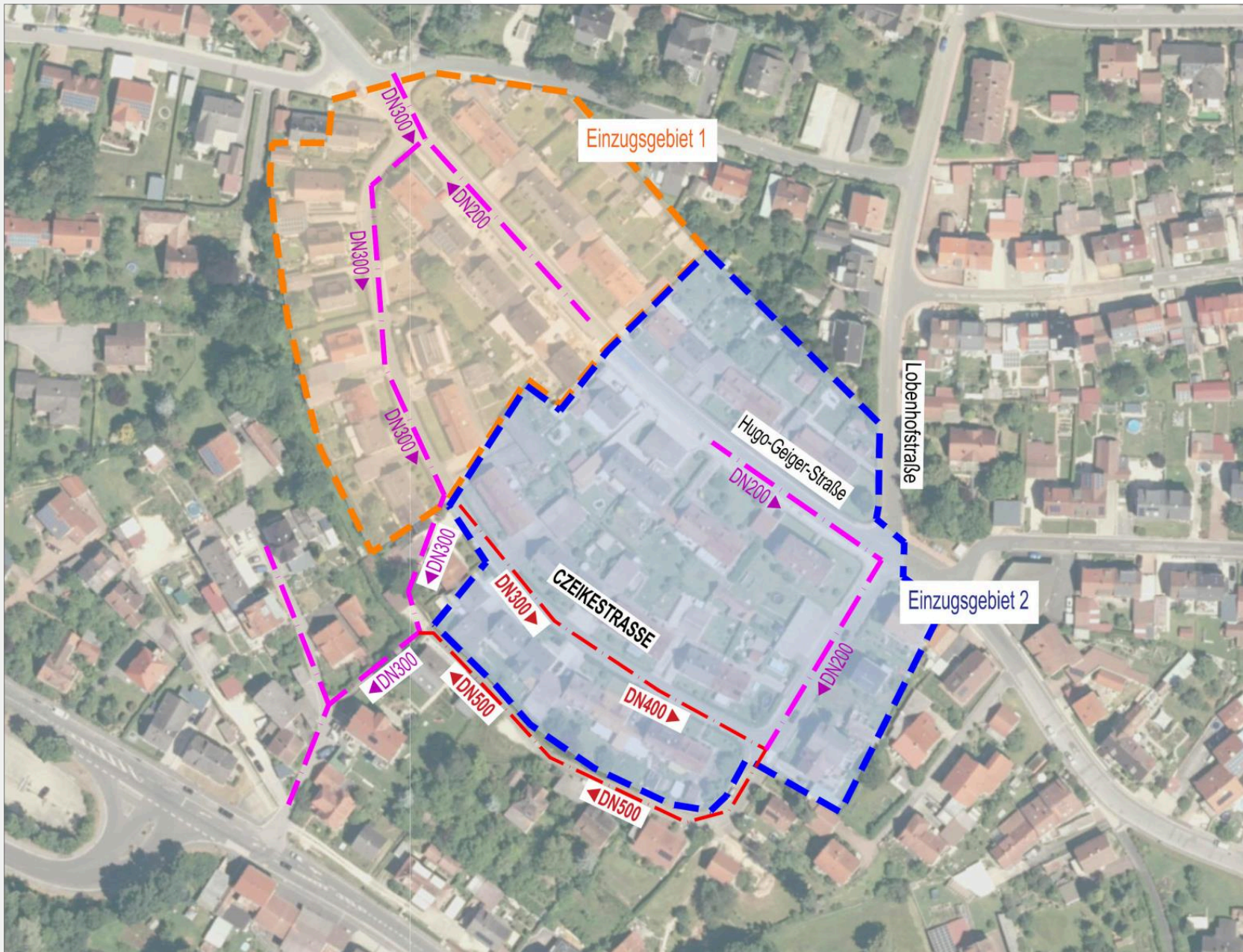
Pflicht zum ordnungsgemäßen Betrieb der Anlage.

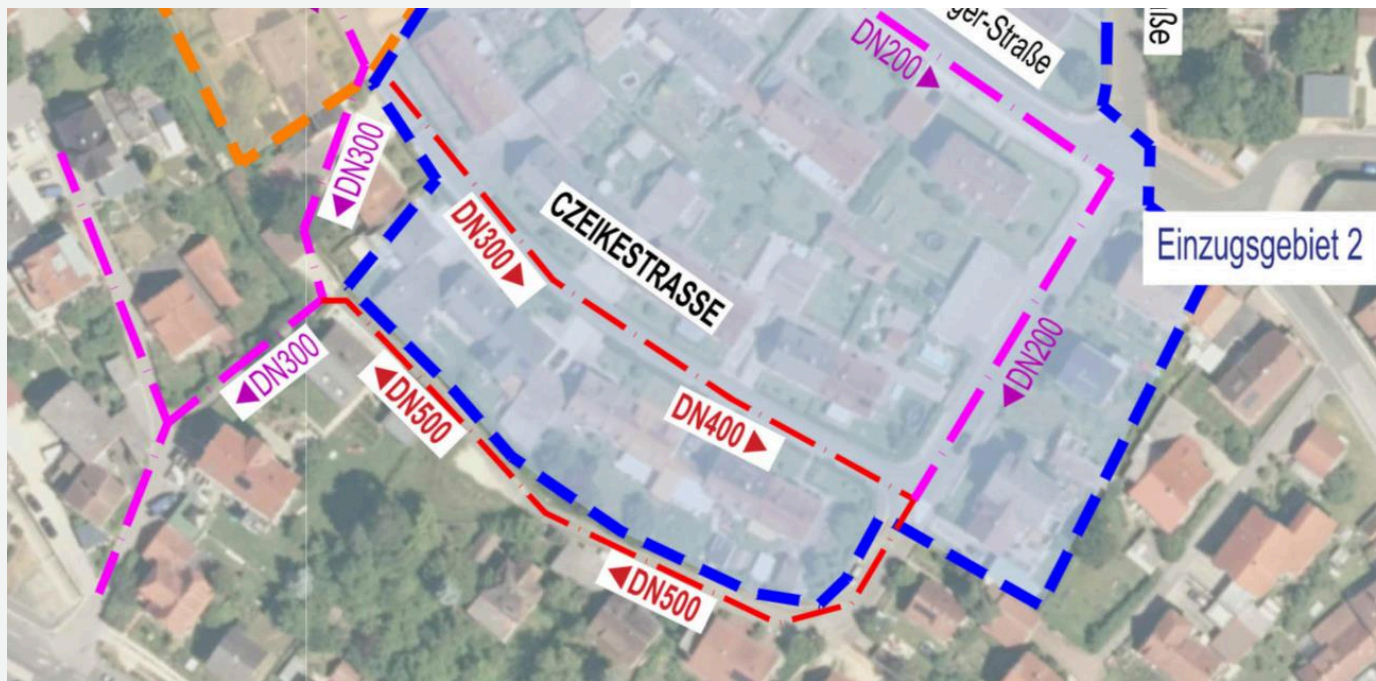
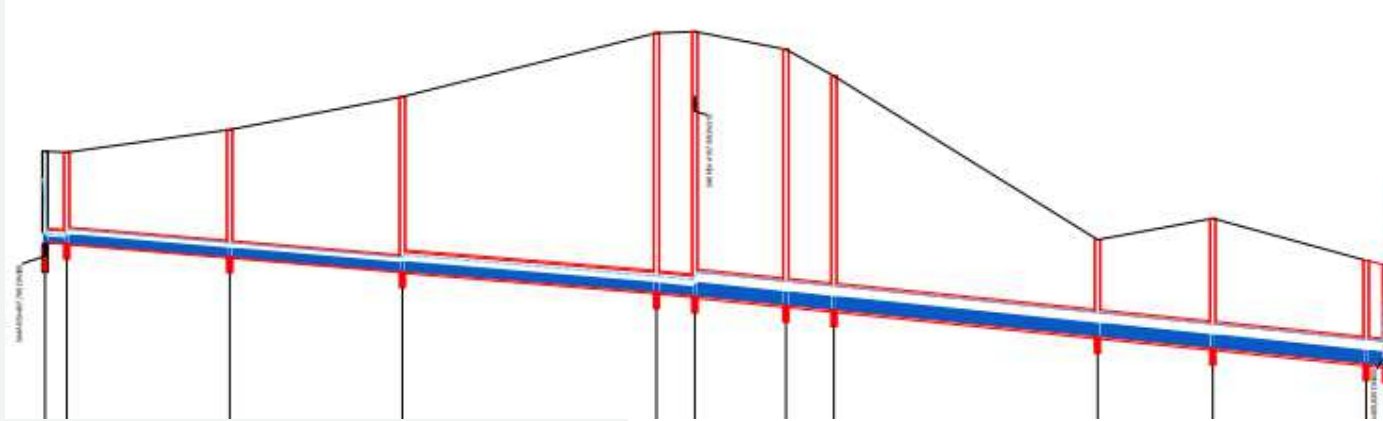


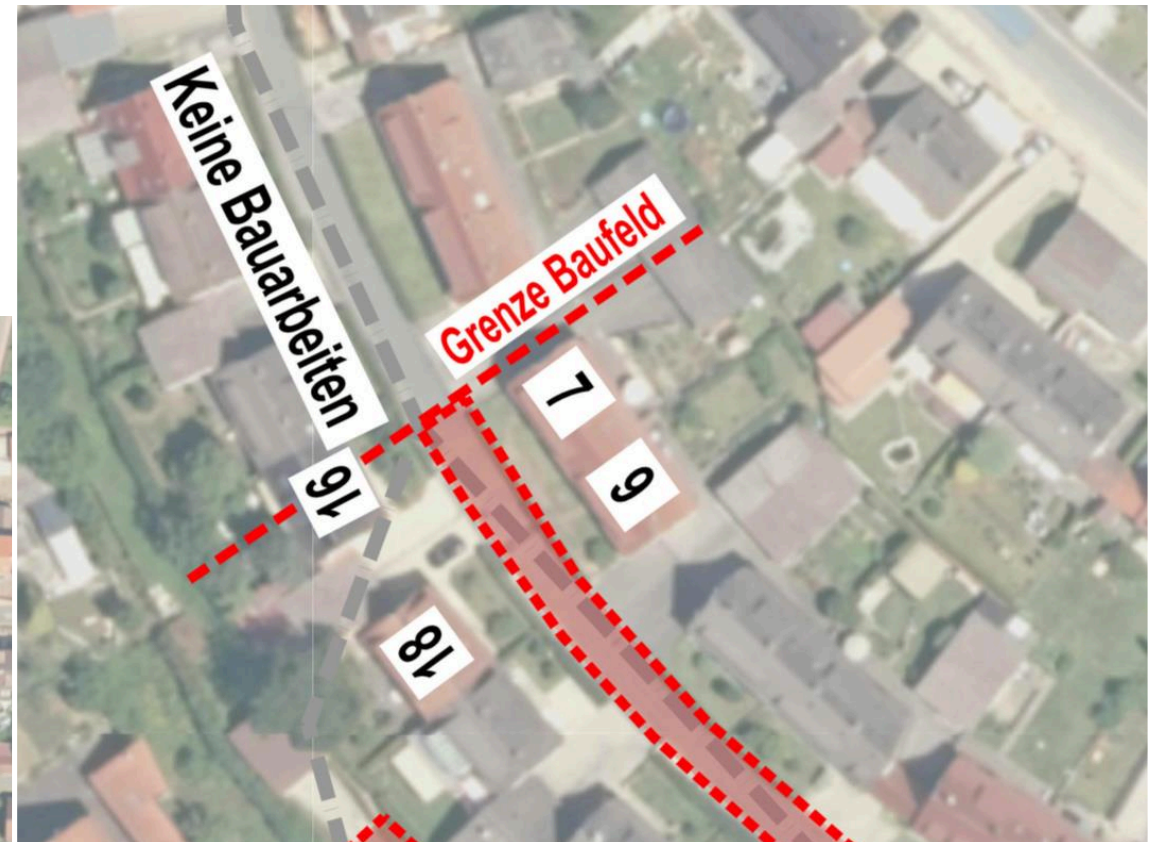
§ 61 WHG

„.... Wer eine Abwasseranlage betreibt, ist verpflichtet ihren Zustand, ihre **Funktionsfähigkeit**, ihre Unterhaltung und ihren Betrieb..... zu überwachen.“



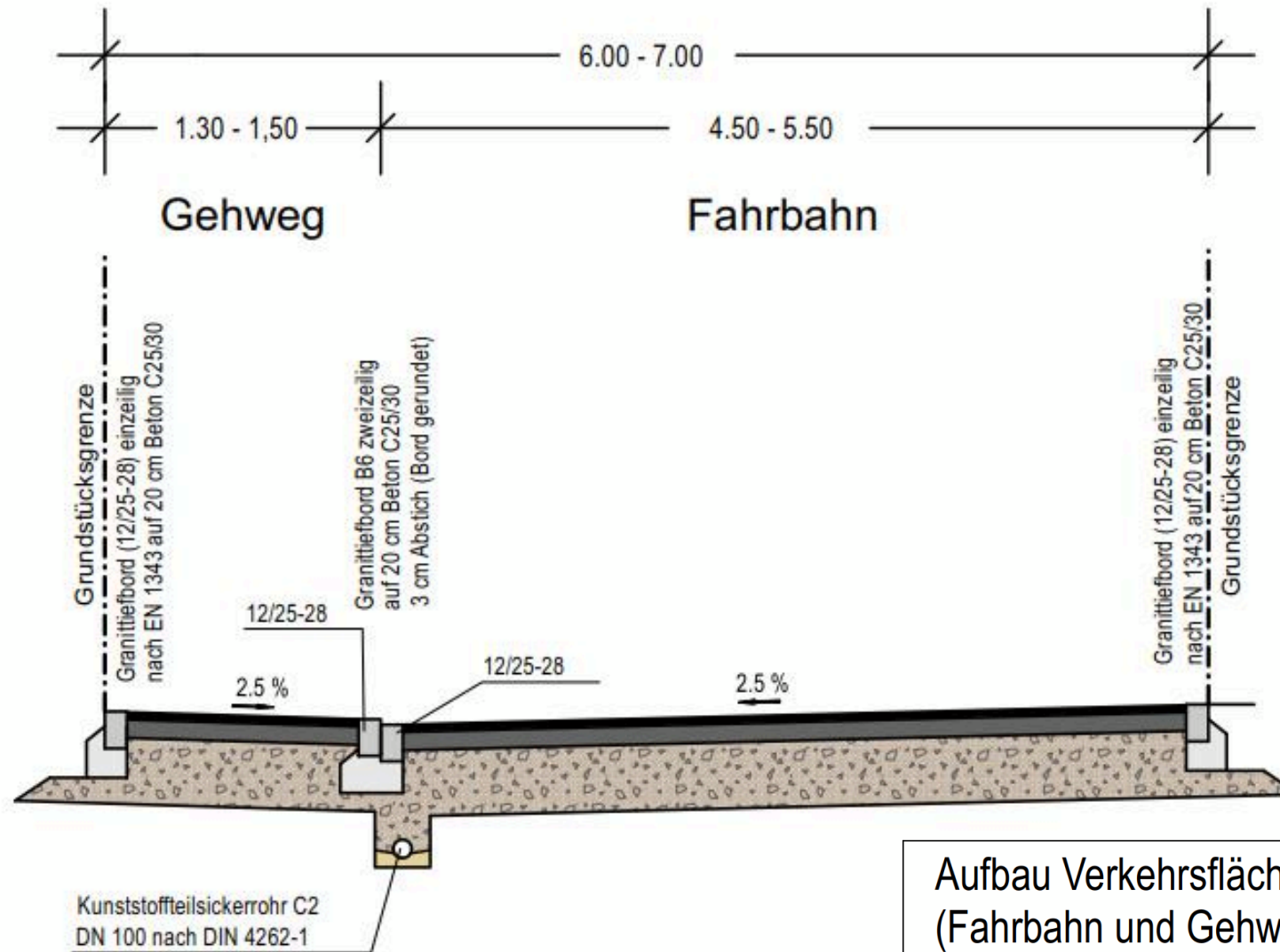






Abschnitt 1: Straßenvollausbau

Abschnitt 2: Erneuerung der Deckschichten im Bereich der gepl. Ver- und Entsorgungsleitungen



Aufbau Verkehrsflächen (Bkl. 0,3):
(Fahrbahn und Gehweg)

4 cm Asphaltdeckschicht AC 11 D N
10 cm Asphalttragschicht AC 32 T N
36 cm Frostschutzschicht

50 cm Gesamtaufbau

Straßenbaumaßnahme:

- Abbruch der gesamten Oberflächenbefestigung und Errichtung eines Gehweges (Abschnitt 1)
- Erneuerung der Oberflächenentwässerung
- Erneuerung der Straßenbeleuchtung

Ver- und Entsorgungsmaßnahmen:

- Erneuerung von Kanalhaltungen mit größeren Querschnitten (Hydraulische Kanalsanierung)
- Erneuerung von Hausanschlussleitungen im öffentl. und teils im priv. Bereich
- Verlegung von Glasfaserleitungen (Breitbandausbau)
- Erneuerung der Wasserleitung (Stadtwerke Su.-Ro.)





- Einschränkungen aufgrund von Bauarbeiten (Lärm, Staubentwicklung, Baustofftransport.....)
- Fußgänger / Schulkinder / Rettungswege Zugang zu den Grundstücken ist immer gewährleistet!
- Heizöl- / Möbellieferung **bitte sprechen Sie mit uns!**
 - Entsorgungsunternehmen ist informiert

Alle am Bau Beteiligte werden die Einschränkungen so kurz wie möglich halten.

Wohin wende ich mich bei Fragen ?



- *An die Stadt Sulzbach-Rosenberg (Bauverwaltung)*
- *An die Bauleitung der Fa. Donhauser / Büro Renner + Hartmann*
- *Wöchentliche Baustellentermine mit Planern und Bauverwaltung*