

Wanderwege des Fränkischen Albvereins Sulzbach-Rosenberg und Umgebung

7 „Östlicher Albrandweg“ Rotstrich

Steinamwasser – Kallmünz – Osterhöhle – Niederricht – Sulzbach-Rosenberg – Breitenbrunn – Häringlohe

34 „Erzweg“ Rotkreuz

Michelfeld – Sulzbach-Rosenberg – Kuhfels bei Bachetsfeld – Frankenhof – Aichazandt – Obere Wagensaß – Sulzbach-Rosenberg (Bahnhof)

65 Blaustrich

Sulzbach-Rosenberg – Bürtel – Sulzbach-Rosenberg (Bahnhof) – Kleinfalz – Bernricht

107 „Goldene Straße“ Böhmischer Löwe

Nürnberg – Prag – Bachetsfeld – Schwand – Kempfenhof – Sulzbach-Rosenberg – Hahnbach. Ab Luitpoldplatz Sulzbach-Rosenberg – Richtung Hahnbach – Betreuungsgebiet Oberpfälzer Waldverein

74 Blaukreuz

Sulzbach-Rosenberg – Kastl – Sulzbach-Rosenberg (Bahnhof) – Breitenbrunn – Stifterslohe – Schöpfendorf – Augsburg

Rundwanderwege Nr. 1 - 5 – Rund um Sulzbach-Rosenberg

1 **Sulzbach-Rosenberg** – Erlheim – Großenfalz – Forsthof – Rummersricht – Feuerhof – Sulzbach-Rosenberg

2 **Sulzbach-Rosenberg** – Loderhof – Breitenbrunn – Stifterslohe – Prohof – Haar – Sulzbach-Rosenberg

3 **Sulzbach-Rosenberg** – Annaberg – Waldabteilung Fatz'n – Obersdorf – Stadtteil Rosenberg – Lobenhof – Sulzbach-Rosenberg

4 **Sulzbach-Rosenberg** – Kempfenhof – Kauerhof – Waldabteilung „Haselgraben“ – Erlheim – Sulzbach-Rosenberg

5 **Sulzbach-Rosenberg** – Lindhof – Frohnberg – Waldabteilung „Fatz'n – Annaberg – Sulzbach-Rosenberg

Markierungszeichen „schwarze Nummer auf gelbem Zeichen“

Diese Wanderwege sind von der Unteren Naturschutzbehörde beim Landratsamt Amberg-Sulzbach genehmigt und eingetragen.

Weitere Infos:

Tourist-Information der Stadt Sulzbach-Rosenberg

Luitpoldplatz 25 · 92237 Sulzbach-Rosenberg

Telefon: 09661 510-110

E-Mail: Tourist-Info@Sulzbach-Rosenberg.de



Kulturamt der Stadt Sulzbach-Rosenberg

Luitpoldplatz 25 · 92237 Sulzbach-Rosenberg

Telefon: 09661 510-110 · Fax: 09661 510-208

www.kulturwerkstatt-online.net

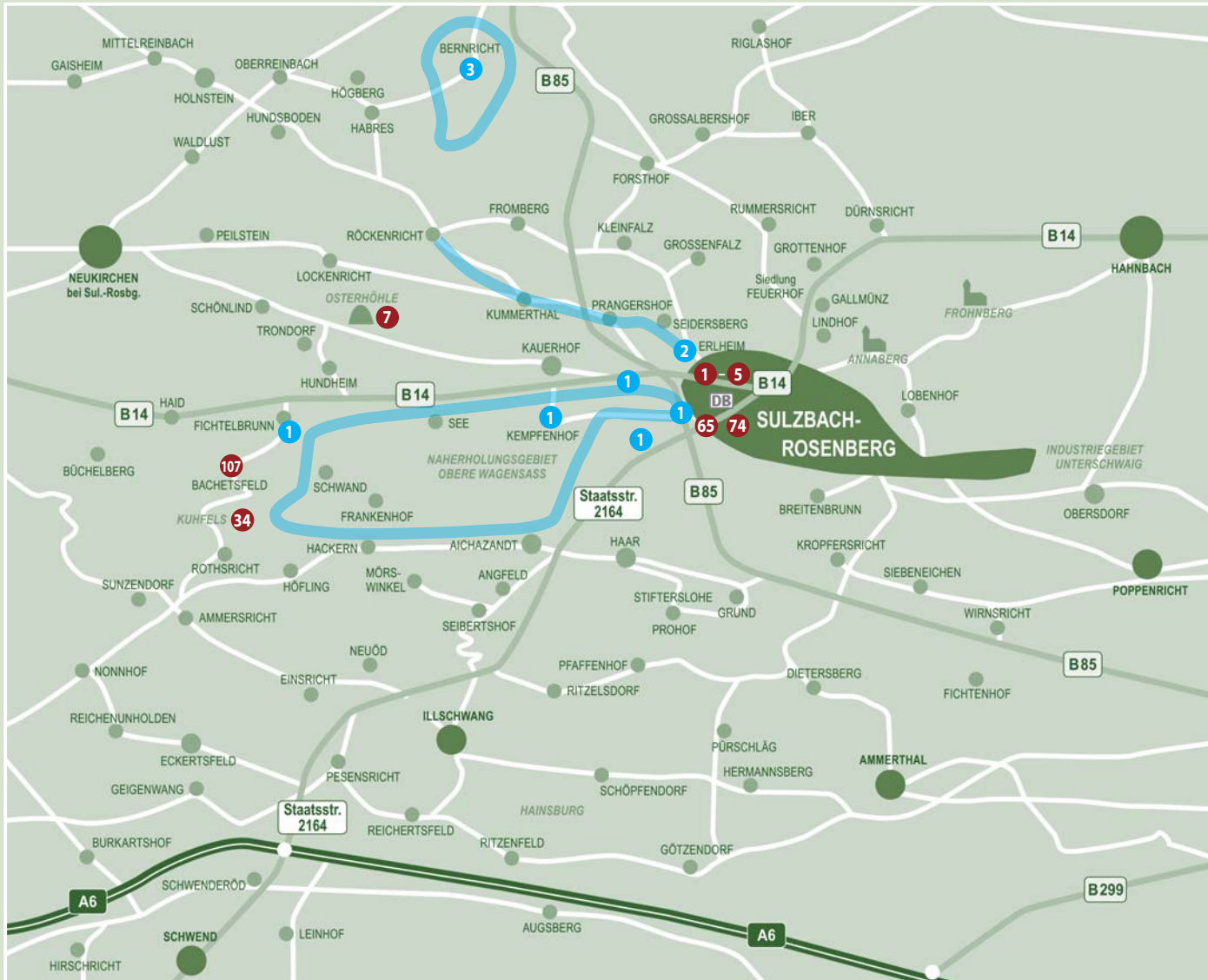
Wanderwege und Langlauf-Loipen rund um Sulzbach-Rosenberg



Gestaltung: UNICORN Graphics, Grafikdesign Erwin Rösler



Langlaufloipen und Wanderwege um Sulzbach-Rosenberg und Umgebung



Langlaufloipen

1 Vom westlichen Stadtrand aus führt eine abwechslungsreiche Langlauf-Loipe durch das wunderschöne Sulzbacher Bergland. Der Verkehrsverein Sulzbach-Rosenberg spurt im Auftrag der Stadt ehrenamtlich diese 15 Kilometer lange Loipe, die von Sulzbach-Rosenberg nach Bachetsfeld und zurück führt. Die Hauptstrecke verläuft von der Brücke, unterhalb der Bundesstraße B 85 / Blumenau (Straße nach Kempfenhof) in Richtung Sternsteinberg, Kempfenhof, See, Bodenhof, Schwand, Bachetsfeld und zurück über Frankenhof, Aichazandt, Obere Wagensass zum Ausgangspunkt.

Einkehrmöglichkeiten bestehen im: Sportheim Loderhof Su-Ro, Gasthaus Luber in Kauerhof, Brauerei-Gasthof Pöhlmann in Fichtelbrunn und Gasthaus Schmidt in Aichazandt

Weitere Einstiege mit guten Parkplatzmöglichkeiten sind: Fußballplatz SV Loderhof Su-Ro, Kauerhof, Kempfenhof, Fichtelbrunn/Flugplatzloipe und Aichazandt.

Angrenzende Orte sind:

Su-Ro / Blumenau, Su-Ro / Kauerhof, See, Bodenhof, Fichtelbrunn mit Flugplatzloipe (ca. 3 km), Schwand, Hackern, Frankenhof, Aichazandt.

2 Die zweite Langlaufloipe beginnt in Erlheim und führt über Seidersberg, Prangershof, Kummerthal nach Röckenricht. Länge ca. 3,5 km.

3 Eine weitere Langlaufloipe außerhalb von Sulzbach-Rosenberg ist rund um den Ort Bernricht bei Edelsfeld gespurt, Länge ca. 3,3 km. Die Loipe befindet sich auf der sogenannten Bernrichter Höhe. Im Mittelpunkt befindet sich der Ort Bernricht, (keine Einkehrmöglichkeit).

1 = Langlaufloipen und Einstiegs-Möglichkeiten

2 = Ausgangspunkte: Wanderwege

