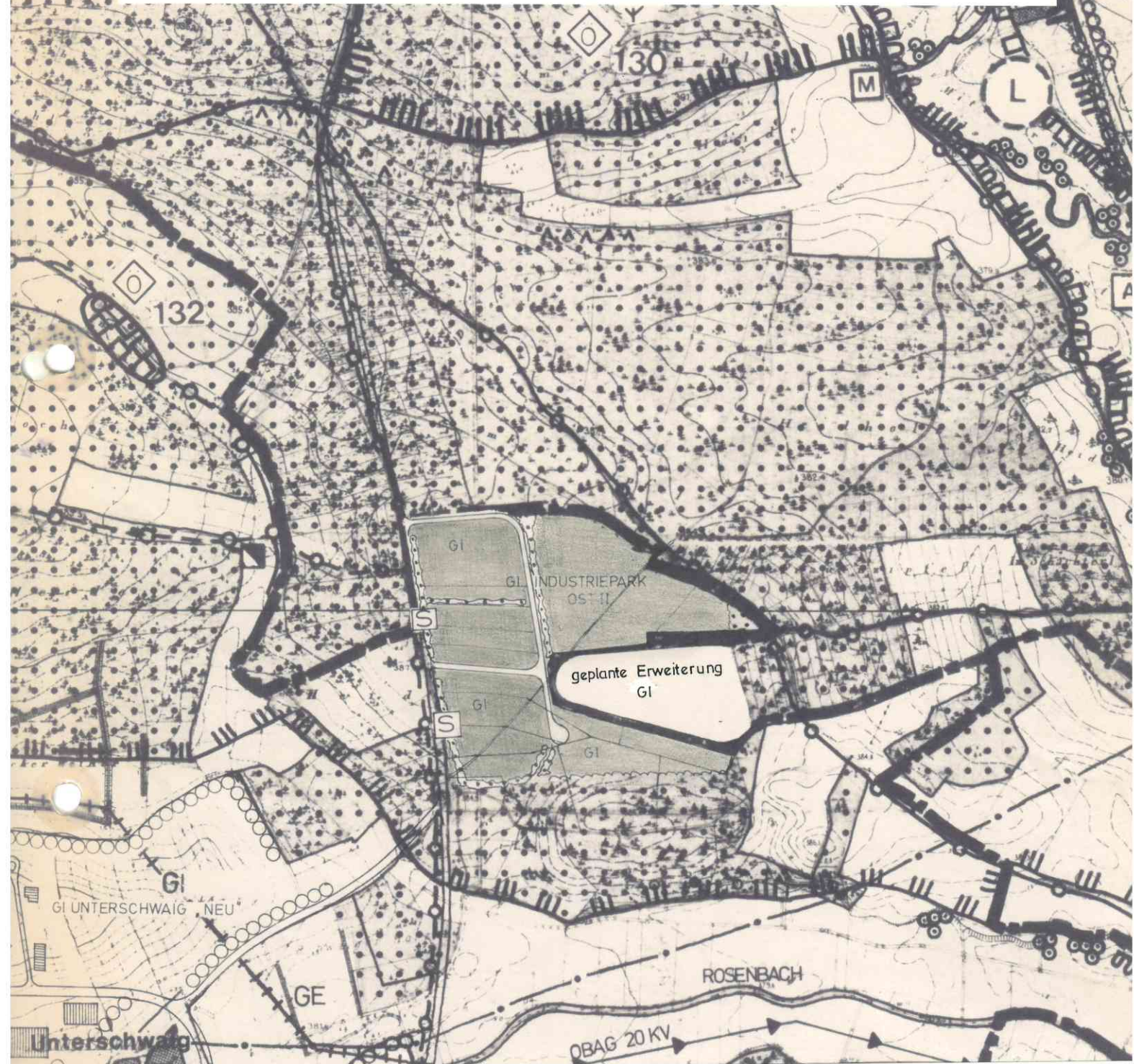


Stadt Sulzbach-Rosenberg Landkreis Amberg-Sulzbach
Änderung des rechtsgültigen Flächennutzungs- und Landschaftsplanes
Erweiterung des "INDUSTRIEPARKS OST II"

M.1:10000



Stadt
Sulzbach-Rosenberg

Su.-Ro. 03.11.92
Stadtbauamt

Geismann
1. Bürgermeister

Spörl
Stadtbaumeister