

Einzugsgebiet 1.3:

136,3 ha	100,0%
Bebaute Flächen:	2,5 ha 1,8%
Wiesenflächen:	35,1 ha 25,8%
Ackerflächen:	56,3 ha 41,4%
Waldflächen:	42,4 ha 31,0%

max. tolerierbarer Abfluss: 0,480 m³/s
 Länge: 2700 m
 Längengewichtetes mittleres Gefälle: 3,76 ‰
 Fülle: 23 000 m³

Einzugsgebiet 2.1:

205,7 ha	100,0%
Bebaute Flächen:	0,0 ha 0,0%
Wiesenflächen:	0,2 ha 0,1%
Ackerflächen:	16,5 ha 7,9%
Waldflächen:	189,0 ha 92,0%

max. tolerierbarer Abfluss: 0,450 m³/s
 Länge: 1700 m
 Längengewichtetes mittleres Gefälle: 4,85 ‰
 Fülle: 25 000 m³

Einzugsgebiet 6.4:

125,4 ha	100,0%
Bebaute Flächen:	3,1 ha 2,5%
Wiesenflächen:	22,6 ha 18,0%
Ackerflächen:	54,9 ha 43,8%
Waldflächen:	44,8 ha 35,7%

max. tolerierbarer Abfluss: 0,200 m³/s
 Länge: 1800 m
 Längengewichtetes mittleres Gefälle: 3,00 ‰
 Fülle: 39 000 m³

Einzugsgebiet 7.2:

2091,8 ha	100,0%
Bebaute Flächen:	70,8 ha 3,4%
Wiesenflächen:	343,9 ha 16,4%
Ackerflächen:	740,7 ha 35,8%
Waldflächen:	927,4 ha 44,4%

max. tolerierbarer Abfluss: 4,000 m³/s
 Länge: 9200 m
 Längengewichtetes mittleres Gefälle: 0,61 ‰
 Fülle: 342 000 m³

Einzugsgebiet 12 Sudstraße:

7,3 ha	100,0%
Bebaute Flächen:	1,6 ha 21,9%
Wiesenflächen:	0,4 ha 5,5%
Ackerflächen:	5,3 ha 72,6%
Waldflächen:	0,0 ha 0,0%

max. tolerierbarer Abfluss: 0,050 m³/s
 Länge: 420 m
 Längengewichtetes mittleres Gefälle: 2,06 ‰
 Fülle: 1200 m³

Einzugsgebiet 8.5:

32,5 ha	100,0%
Bebaute Flächen:	3,7 ha 9,6%
Wiesenflächen:	2,9 ha 8,9%
Ackerflächen:	22,4 ha 68,9%
Waldflächen:	4,1 ha 12,6%

max. tolerierbarer Abfluss: 0,300 m³/s
 Länge: 600 m
 Längengewichtetes mittleres Gefälle: 1,06 ‰
 Fülle: 12 000 m³

Einzugsgebiet 9.3:

538,2 ha	100,0%
Bebaute Flächen:	55,3 ha 10,3%
Wiesenflächen:	75,7 ha 14,1%
Ackerflächen:	63,4 ha 11,8%
Waldflächen:	343,8 ha 63,8%

max. tolerierbarer Abfluss: 0,100 m³/s
 Länge: 5200 m
 Längengewichtetes mittleres Gefälle: 1,10 ‰
 Fülle: 334 000 m³

Einzugsgebiet 10.2:

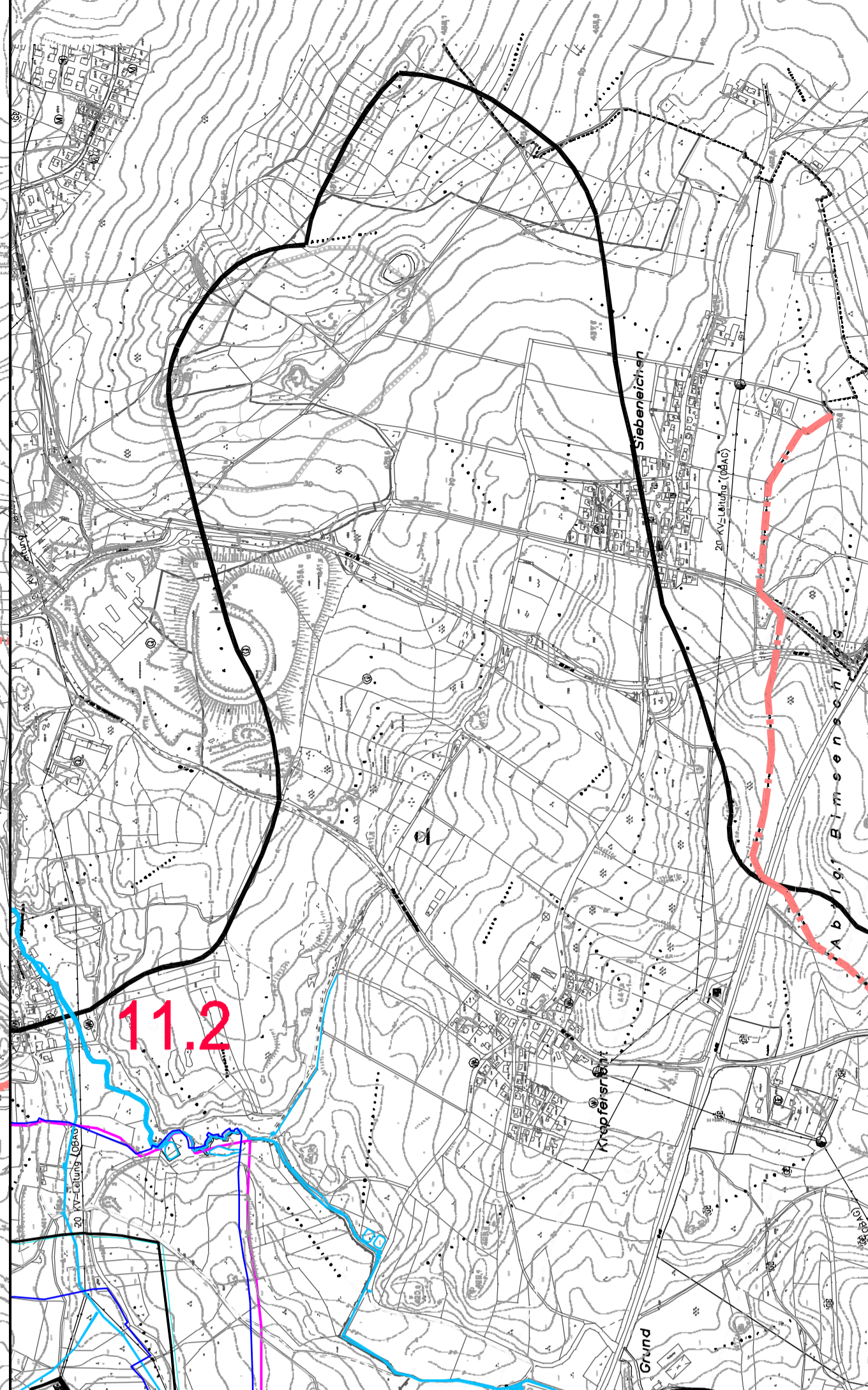
1062,0 ha	100,0%
Bebaute Flächen:	37,2 ha 3,5%
Wiesenflächen:	129,6 ha 12,2%
Ackerflächen:	326,9 ha 30,8%
Waldflächen:	568,3 ha 53,5%

max. tolerierbarer Abfluss: 2,500 m³/s
 Länge: 6000 m
 Längengewichtetes mittleres Gefälle: 1,04 ‰
 Fülle: 193 000 m³

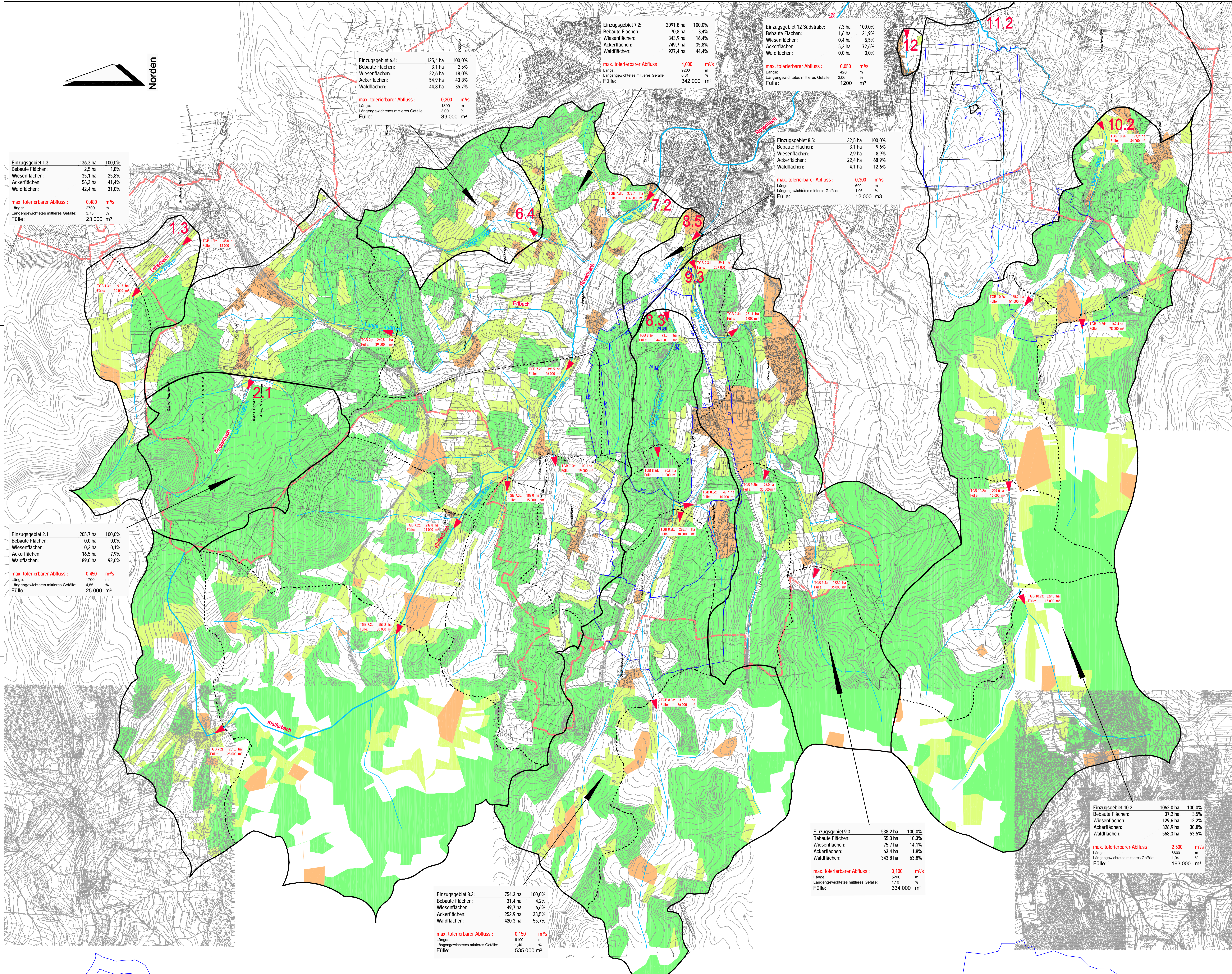
Einzugsgebiet 8.3:

754,3 ha	100,0%
Bebaute Flächen:	31,4 ha 4,2%
Wiesenflächen:	49,7 ha 6,6%
Ackerflächen:	252,9 ha 33,5%
Waldflächen:	420,3 ha 55,7%

max. tolerierbarer Abfluss: 0,150 m³/s
 Länge: 6100 m
 Längengewichtetes mittleres Gefälle: 1,40 ‰
 Fülle: 535 000 m³



Einzugsgebiet 11.2: 588,3 ha
 Keine Regenwasserrückhaltung vorgesehen



Zeichenerklärung:

- Gewässer, Talmulden
- Einzugsgebiet
- Einzugsgebiet
- Standort Hochwasserrückhaltebecken
- Bebaute Flächen
- Wiesenflächen
- Waldflächen
- Stadtgrenze Stadt Sulzbach-Rosenberg

Wasserschutzgebiete:

- Zone III (weitere Schutzzone)
- Zone II (engere Schutzzone)
- Zone I (Fassungsbereich)

A	Unterlegung der Einzugsgebiete	13.07.2006	Wienern		
Index:	Bearbeitung	gepl.d.m	Name	gepr.am	Name
Vorname:	Hochwasserschutzkonzept Sulzbach - Rosenberg			Anlage:	1
Vorname:	Stadt Sulzbach - Rosenberg			Plan-Nr.:	83 - 04.00/01A
Vorname:	Landes:			Stadt Sulzbach - Rosenberg	
Vorname:	Vorhabenanzweihung (WAL):			Schutzvermerk/Datumsmerkmal:	FNP_Bachw_Infotafel_Ertrag.dwg
Mitglied:		erh.	April 2006	Wienern	Dezember
1 : 10000	Berechnungsplan			gec.	April 2006
				gepr.	April 2006
ARBEITSGEMEINSCHAFT:					
LÖSCH LANDSCHAFTSARCHITEKTUR			Ingenieurbüro Reuther & Seußl		
08.10.2006 Datum					