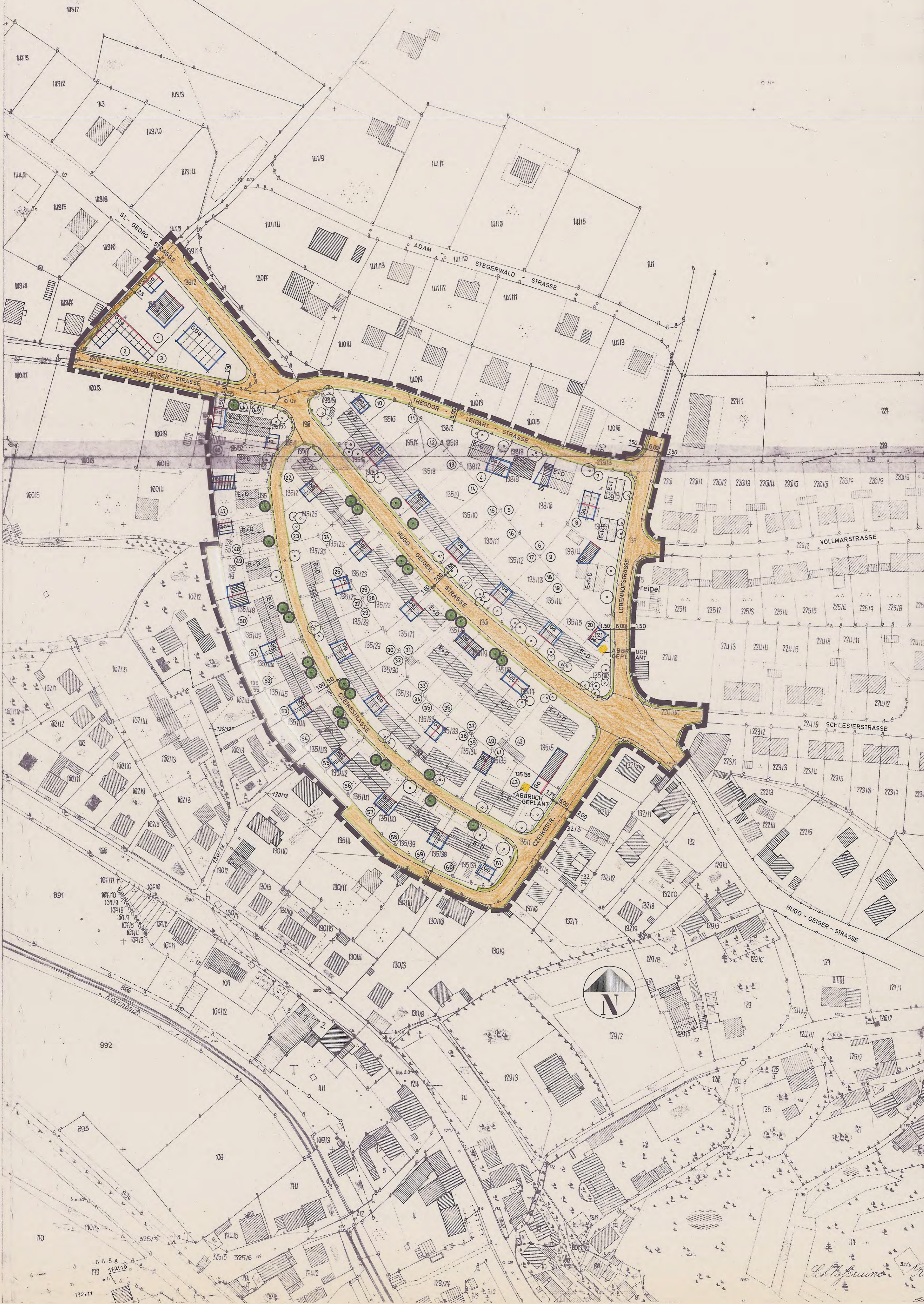
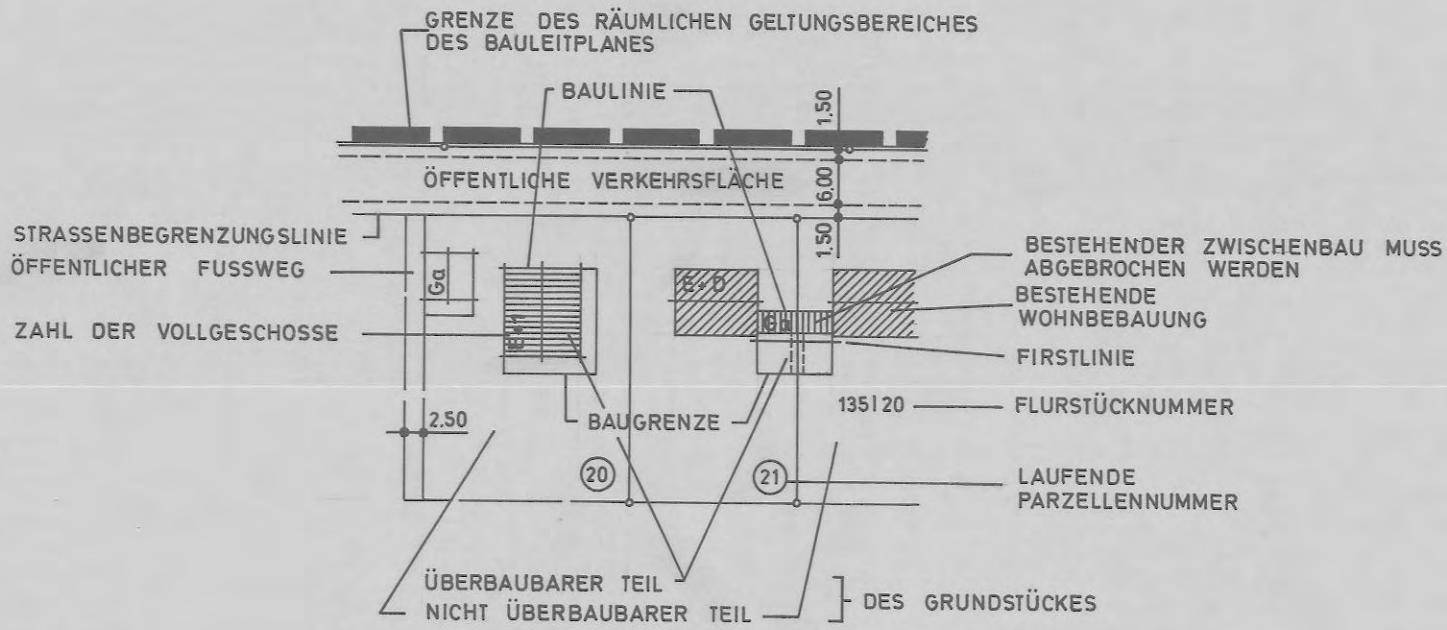


STADT SULZBACH-ROSENBERG LANDKREIS AMBERG - SULZBACH
VERBINDLICHER BAULEITPLAN (BEBAUUNGSPLAN) ÜBER DIE
ERRICHTUNG VON NEBENGEBÄUDEN IM GEBIET
„HUGO-GEIGER-SIEDLUNG“
MASSTAB 1:1000

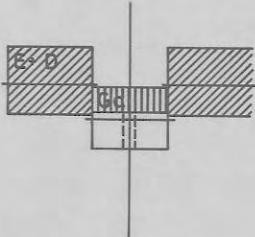
16



LEGENDE



GEPLANTE WOHNBEBAUUNG AUF PARZELLE NR. 1
(ERDGESCHOSS UND 1 VOLLGESCHOSS)

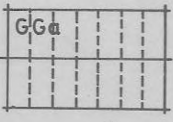


BESTEHENDE WOHNBEBAUUNG

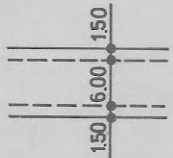
GEPLANTE NEBENGEBÄUDE = GARAGE MIT GERÄTERAUM
DIE JEWEILIGEN NACHBARN HABEN SICH VOR BAUBEGINN AUF EINEN DER VOM STADTBAUAMT AUSGEARBEITEN GESTALTUNGSVORSCHLÄGE (.B" ODER .C") ZU EINIGEN.
DER BESTEHENDE ZWISCHENBAU MUSS IN JEDEM FALL ABGEBROCHEN WERDEN.



GEPLANTE NEBENGEBÄUDE - FREISTEHEND -



GEPLANTE GEMEINSCHAFTSGARAGEN AUF PARZELLE NR. 2 UND 3



ÖFFENTLICHE VERKEHRSFLÄCHE



VORHANDENE GRUNDSTÜCKSGRENZEN



GEPLANTE GRUNDSTÜCKSGRENZEN



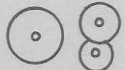
BAULINIE



BAUGRENZE



STRASSENBEGRENZUNGSLINIE



BESTEHENDER SCHUTZWÜRDIGER BAUMBESTAND



PFLANZGEBOT FÜR BÄUME (SIEHE BEBAUUNGSVORSCHRIFTEN NR. 7)

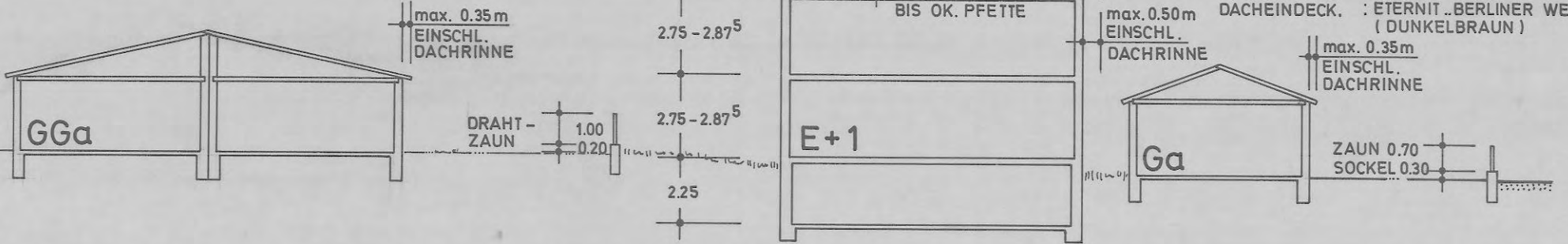
REGELBEISPIELE

GEMEINSCHAFTSGARAGEN PARZ. NR. 2+3
DACHFORM : SATTELDACH
DACHNEIGUNG : 20 - 22° PARZ. NR. 2
12 - 15° PARZ. NR. 3
DACHEINDECKUNG : ETERNIT „BERLINER WELLE“
(DUNKELBRAUN)

HAUPTGEBÄUDE PARZ. NR. 1
DACHFORM : SATTELDACH
DACHNEIGUNG : 22 - 25°
DACHEINDECKUNG : FLACHDACHPFANNEN
(DUNKELBRAUN)

KEINE DACHGAUPEN

NEBENGEBÄUDE = GARAGE - FREISTEHEND -
DACHFORM : SATTELDACH
DACHNEIGUNG : 20 - 22°
DACHEINDECK. : ETERNIT „BERLINER WELLE“
(DUNKELBRAUN)

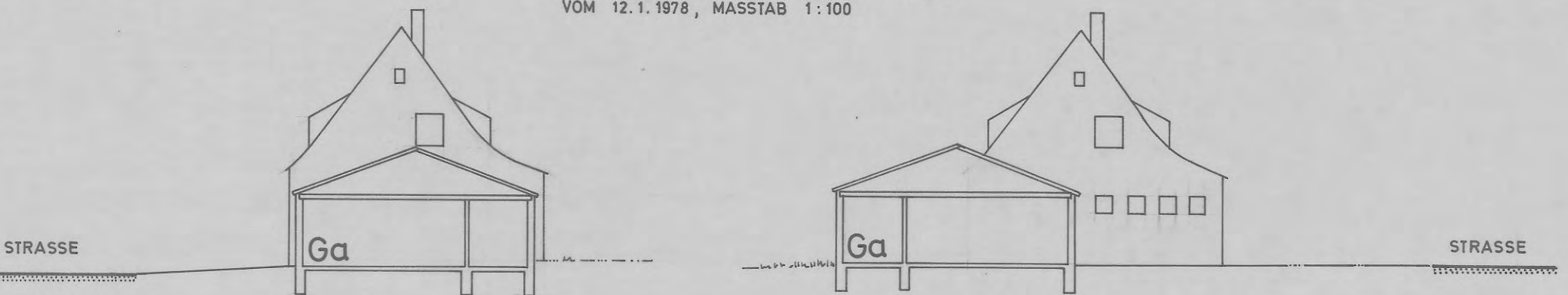


GEBÄUDETYP B

NEBENGEBÄUDE = GARAGEN
DACHFORM : SATTELDACH
DACHNEIGUNG : 20 - 22°
DACHEINDECKUNG : ETERNIT „BERLINER WELLE“
(DUNKELBRAUN)

GEBÄUDETYP C

WEITERE FESTSETZUNGEN SIEHE BEBAUUNGS-
VORSCHRIFTEN ZIFFER 3 UND TYPENPLAN
VOM 12.1.1978, MASSTAB 1:100



STADT SULZBACH - ROSENBERG

SULZBACH - ROSENBERG, 12. JAN. 1978
STADTBAUAMT

GÖTH
1. BÜRGERMEISTER

HEINL
STADTBAUMEISTER