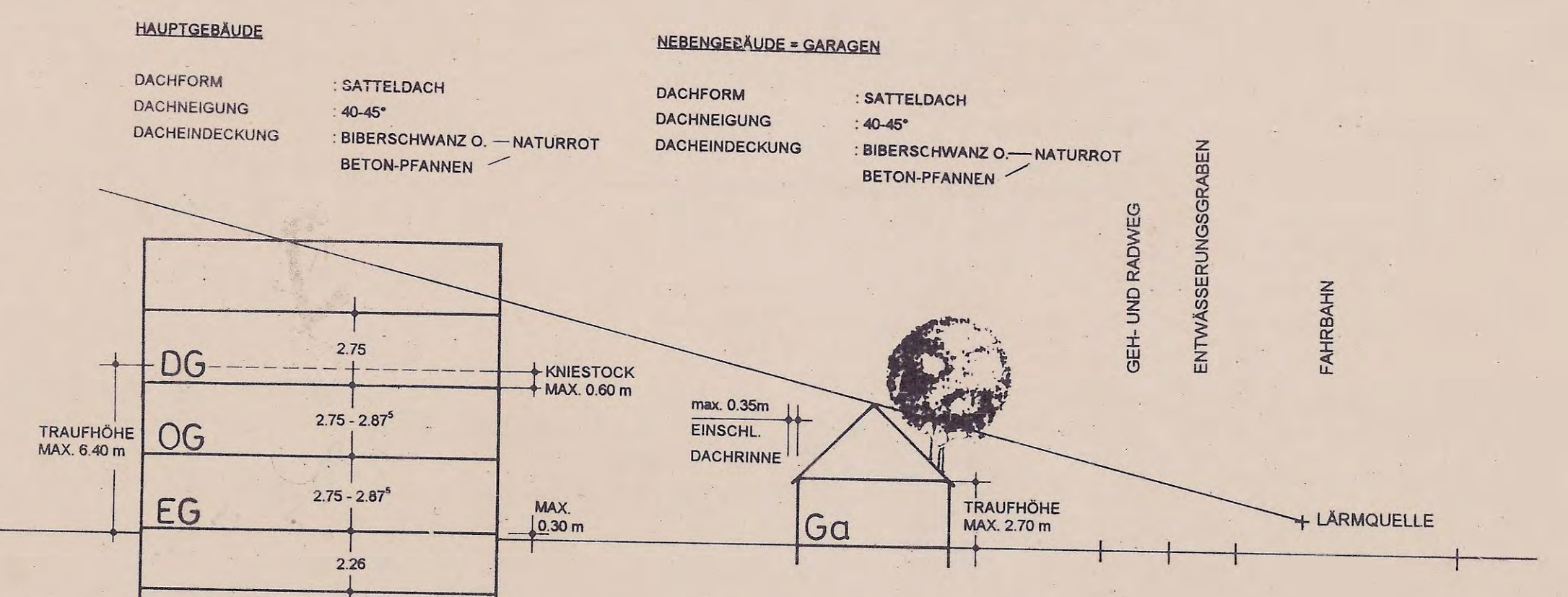


# LEGENDE

- BESTEHENDE WOHNBEBAUUNG
- GEPLANTE WOHNBEBAUUNG (Erdgeschoß und ausgebauter Dachgeschoß)
- GEPLANTE WOHNBEBAUUNG (Erdgeschoß, 1. Vollgeschoß und ausgebauter Dachgeschoß)
- GEPLANTE NEBENGEBÄUDE = GARAGEN MIT SATTELDACH
- GEPLANTE NEBENGEBÄUDE = Kellereratz
- GRENZE DES RÄUMLICHEN GELTUNGSBEREICHES DES BEBAUUNGSPLANS
- BESTEHENDE GRUNDSTÜCKSGRENZEN
- GEPLANTE GRUNDSTÜCKSGRENZEN
- BAULINIE
- BAUGRENZE
- STRASSENBEGRENZUNGSLINIE
- PRIVATE VERKEHRSFLÄCHE
- PRIVATER FUSSWEG
- PARZELLENUMMER
- SOZIALEN ZWECKEN DIENENDE GEBÄUDE UND EINRICHTUNGEN
- GESUNDHEITLICHEN ZWECKEN DIENENDE GEBÄUDE UND EINRICHTUNGEN
- HÖCHSTZULÄSSIGE ZAHL DER WOHNUNGEN

# LEGENDE GRÜNORDNERISCHE MASSNAHMEN (SIEHE BEBAUUNGSVORSCHRIFTEN NR. 6 UND TEXTLICHE FESTSETZUNGEN)

- ZU PFLANZENDE BÄUME (PRIVATGRUND)
- ZU PFLANZENDE GEHÖLZE (PRIVATGRUND)
- ZU ERHALTENDE BÄUME (PRIVATGRUND)

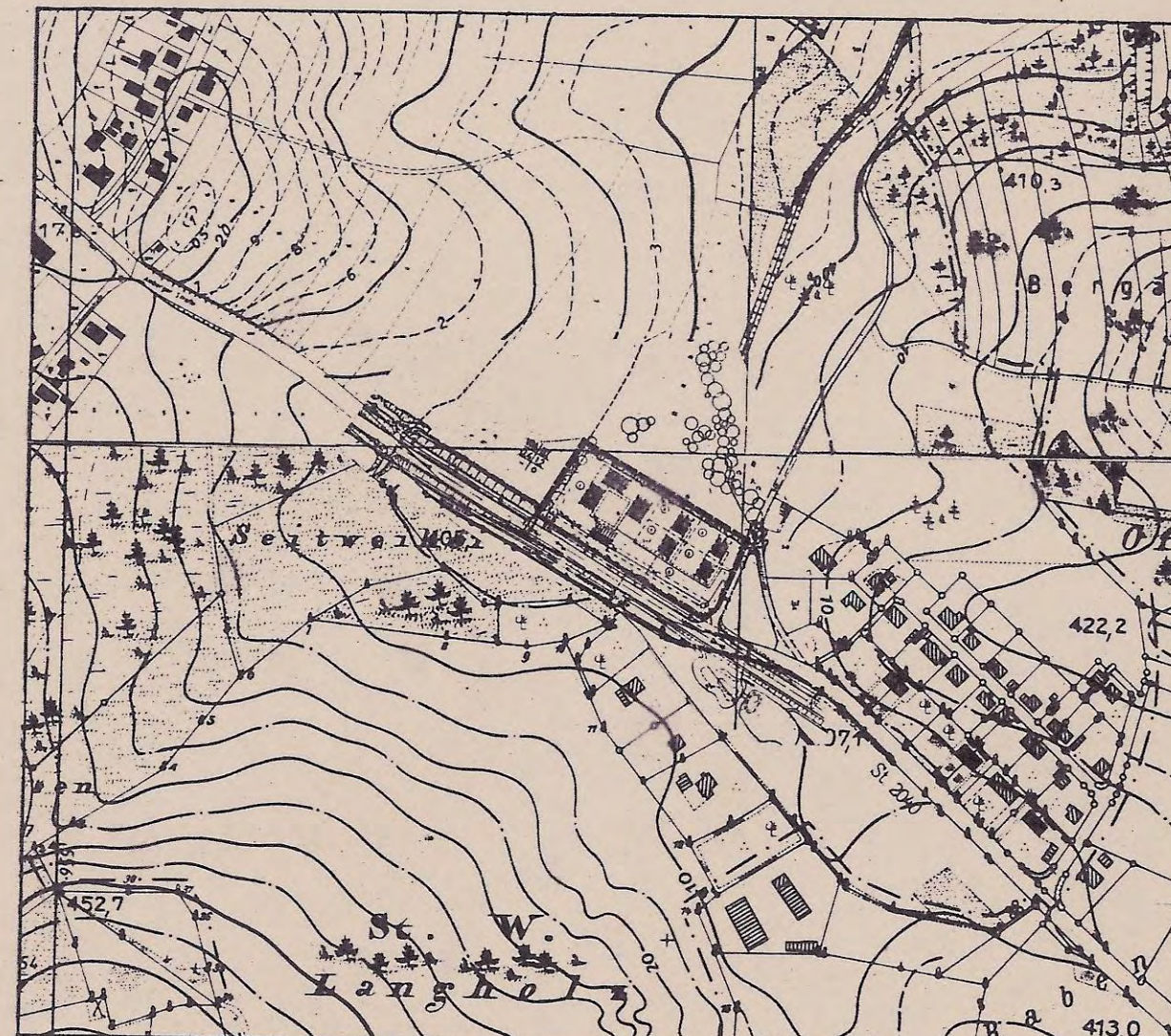


# REGELBEISPIEL

## VERFAHRENSVERMERKE

- Beschluss des Stadtrates vom 23.08.1994 über die Aufstellung eines Bebauungs- und Grünordnungsplans, ortsüblich bekanntgemacht durch Bekanntmachung vom 24.10.1994 mit 09.11.1994.
- Sulzbach-Rosenberg, den 10.11.1994  
Geismann, 1. Bürgermeister
- Beschluss des Stadtrates vom ... über die Billigung der Planu. und öffentliche Auslegung
- Sulzbach-Rosenberg, den ...  
Geismann, 1. Bürgermeister
- Öffentliche Auslegung des Bebauungs- und Grünordnungsplans „Amberger Straße“ vom ... bis ...  
sowie Beteiligung der Träger öffentlicher Belange mit Schreiben vom ...
- Sulzbach-Rosenberg, den ...  
Geismann, 1. Bürgermeister
- Beschluss des Stadtrates vom ... über die Behandlung der während der öffentlichen Auslegung eingegangenen Einwendungen und Anregungen sowie über den Erlass der Satzung des Bebauungs- und Grünordnungsplans „Amberger Straße“.
- Sulzbach-Rosenberg, den ...  
Geismann, 1. Bürgermeister
- Bekanntmachung zum Inkraftsetzen des Bebauungs- und Grünordnungsplans „Amberger Straße“.
- Sulzbach-Rosenberg, den ...  
Geismann, 1. Bürgermeister

## ÜBERSICHTSLAGEPLAN MASSSTAB 1:5000



### BEBAUUNGSPLAN "AMBERGER STRASSE"

STADT SULZBACH-ROSENBERG LANDKREIS AMBERG-SULZBACH

Datum : 12.12.1994	geänd.: 16.03.1995	geänd.:
STADT SULZBACH-ROSENBERG		STADTBAUAMT SULZBACH-ROSENBERG
Geismann 1. Bürgermeister		Seidel Stadtbaumeister