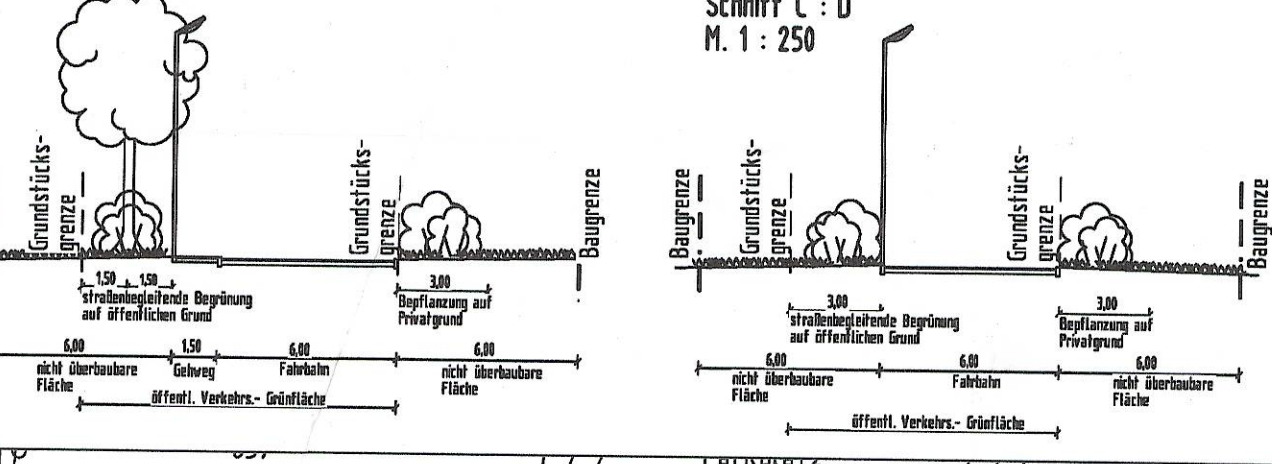


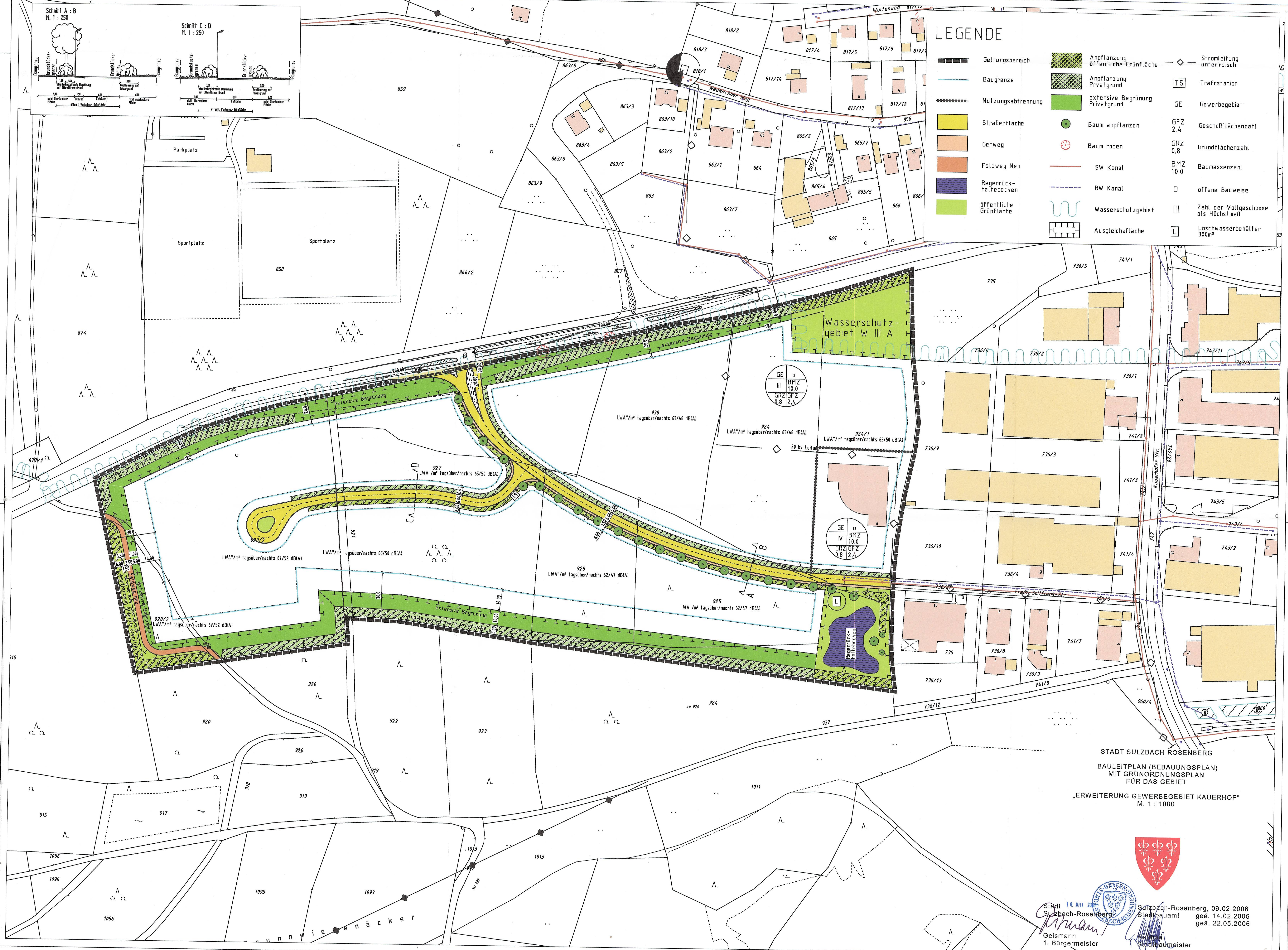
Schnitt A : B
M. 1 : 250

Schnitt C : D
M. 1 : 250

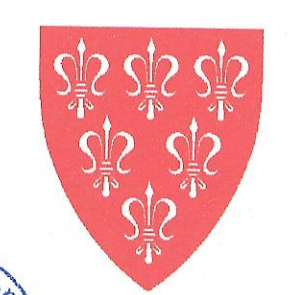


LEGENDE

	Geltungsbereich		Anpflanzung öffentliche Grünfläche		Stromleitung unterirdisch
	Baugrenze		Anpflanzung Privatgrund		Trafostation
	Nutzungsabtrennung		extensive Begrünung Privatgrund		GE Gewerbegebiet
	Straßenfläche		Baum anpflanzen		GFZ 2,4 Geschosflächenzahl
	Gehweg		Baum roden		GRZ 0,8 Grundflächenzahl
	Feldweg Neu		SW Kanal		BMZ 10,0 Baumassenzahl
	Regenrückhaltebecken		RW Kanal		O offene Bauweise
	öffentliche Grünfläche		Wasserschutzgebiet		III Zahl der Vollgeschosse als Höchstmaß
			Ausgleichsfläche		L Löschwasserbehälter 300m³



STADT SULZBACH ROSENBERG
 BAULEITPLAN (BEBAUUNGSPLAN)
 MIT GRÜNDUNGSPLAN
 FÜR DAS GEBIET
 „ERWEITERUNG GEWERBEBEBIET KAUERHOF“
 M. 1 : 1000



Stadt Sulzbach-Rosenberg
 Geismann 1. Bürgermeister
 Sulzbach-Rosenberg, 09.02.2006
 Stadtbauamt
 geä. 14.02.2006
 geä. 22.05.2006
 Stadtbauamt